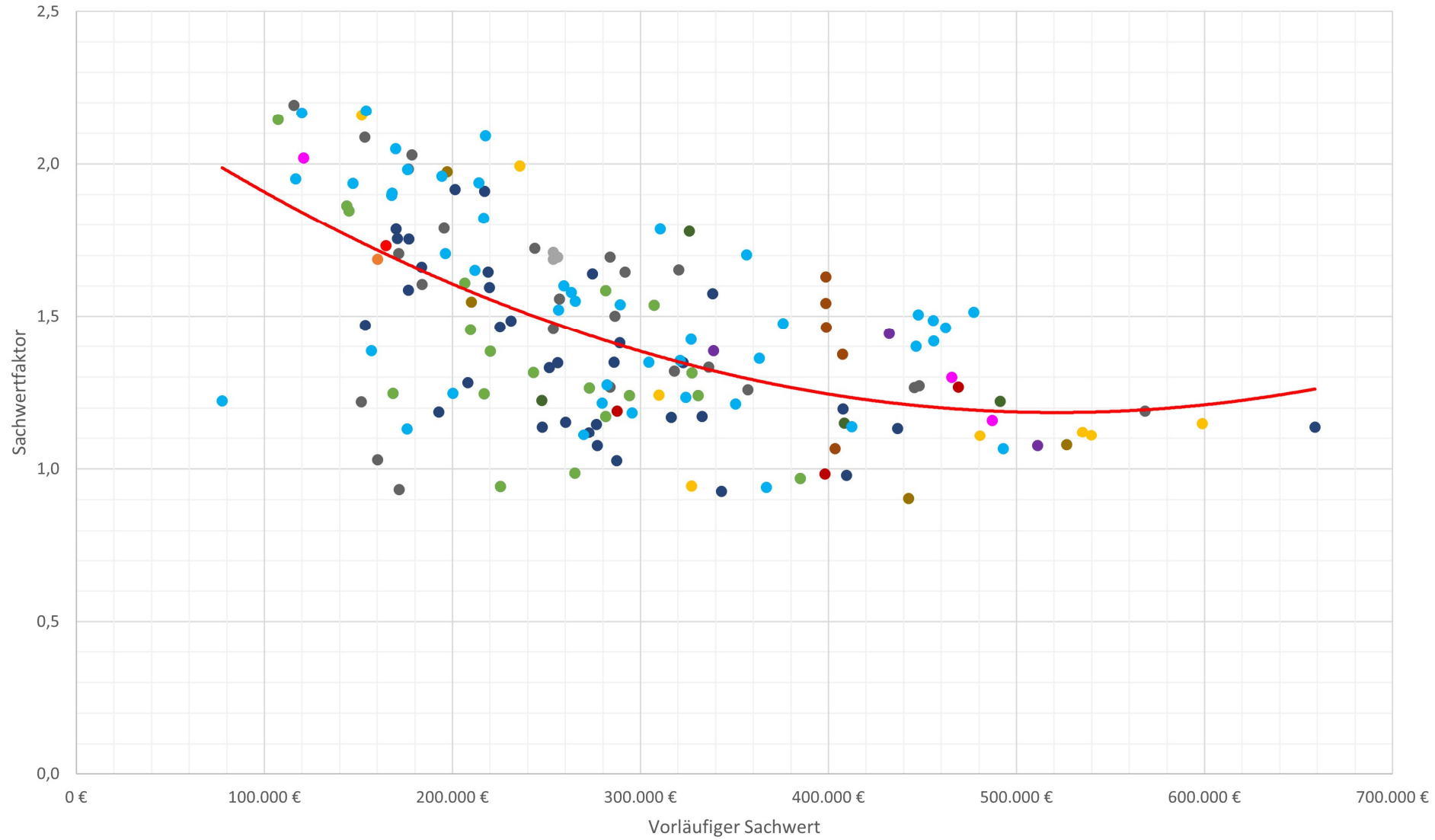


# Sachwertfaktoren ab den 01.01.2025 für Reihenhäuser, Reihemittelhäuser und Doppelhaushälften



- Achberg
- Aichstetten
- Aitrach
- Amtzell
- Argenbühl
- Bad Wurzach
- Bodnegg
- Grünkraut
- Isny
- Kisslegg
- Leutkirch
- Schlier
- Vogt
- Waldburg
- Wangen
- Wolfegg
- alle Gemeinden
- Poly. (alle Gemeinden)