

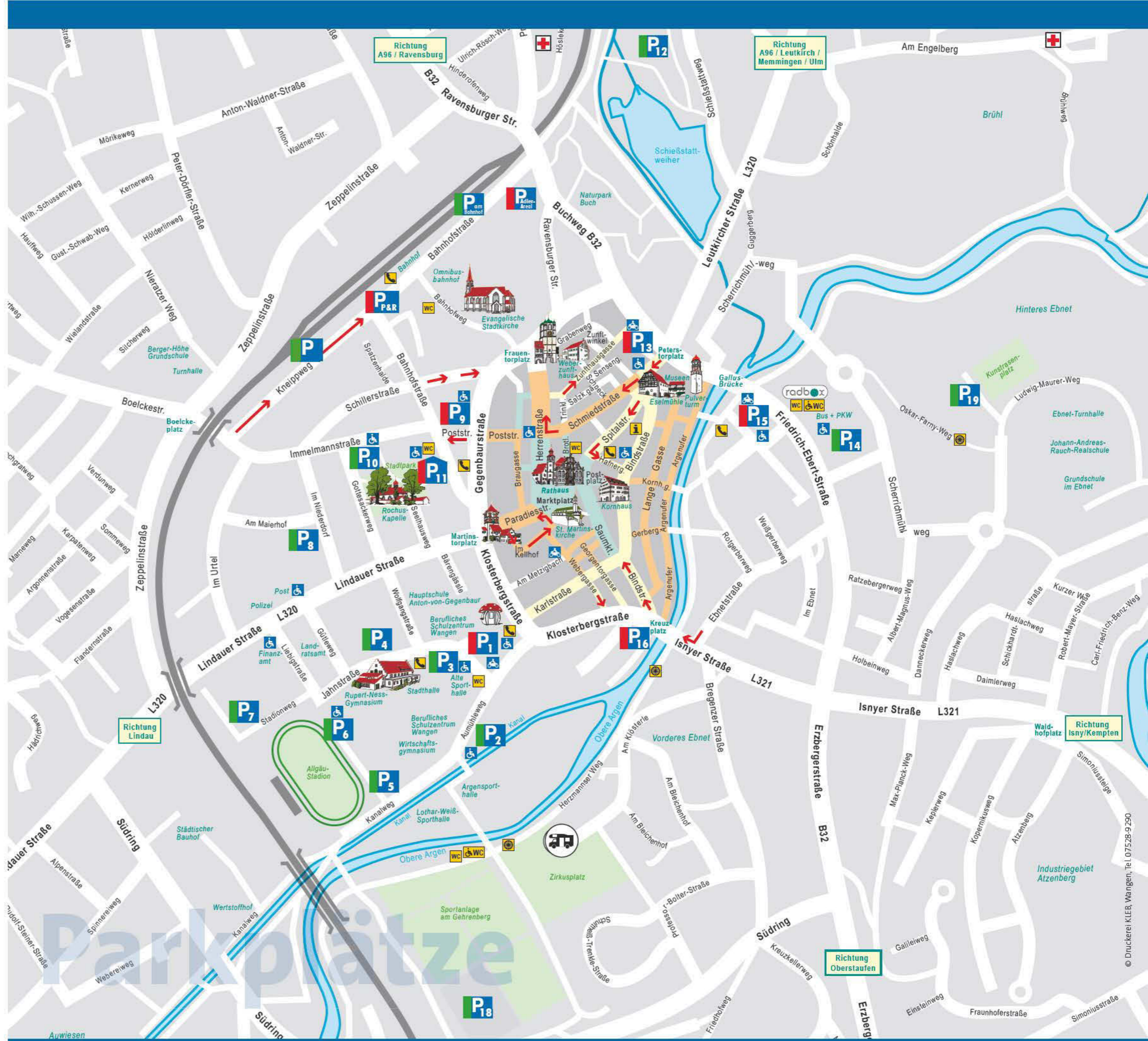


# WANGEN GENIEßEN & PROBLEMLOS PARKEN

Gebührenpflichtig  
Mo-Fr 9.00-18.00 Uhr  
Samstag 9.00-14.00 Uhr

Samstag gebührenfrei  
P1 Festplatz

- P1** Festplatz  
129 Plätze 1
  - P2** Aumühleweg  
191 Plätze 2
  - P3** Stadthalle  
25 Plätze 2
  - P4** Jahnstraße  
25 Plätze
  - P5** Kanalweg/Stadion  
12 Plätze
  - P6** Liebigstr./Gymnasium  
31 Plätze 1
  - P7** Stadion/Stadionweg  
211 Plätze 1
  - P8** Niederdorf  
71 Plätze
  - P9** Bahnhofstraße  
22 Plätze 1
  - P10** Immelmannstraße  
28 Plätze 1
  - P11** Tiefgarage am Lindauer Tor  
39 Plätze 2
  - P12** Schießstattweg  
69 Plätze
  - P13** Peterstorplatz  
31 Plätze 2
  - P14** Scherrichmühlweg  
368 Plätze 2
  - P14** Scherrichmühlweg BUS  
6 Bus-Park-Plätze
  - P15** Gallusbrücke  
152 Plätze 2
  - P16** Kreuzplatz  
5 Plätze
  - P18** Am Gehrenberg  
300 Plätze
  - P19** Hinteres Ebnet  
60 Plätze
- P** Kneippweg  
60 Plätze
  - P&R** Am Bahnhof P&R  
14 Plätze
  - P am Bahnhof** Bahnhofstraße  
22 Plätze
  - P Adler-Areal** Adler-Areal  
8 Plätze
- Reismobilplatz Am Klösterle  
38 Plätze
- Dauerparkplatz kostenlos
  - Kurz-Park-Zone gebührenpflichtig
  - Behinderten-Parkplatz
  - ausgewiesene Motorrad-Stellplätze
  - 20 verschließbare Radabstellplätze
- Parkzone Altstadt 15 Min. gratis parken
  - Fußgängerzone
  - Verkehrsberuhigter Bereich
- Fernsprecher
  - Gästeamt Tourist-Information
  - Toilette, siehe auch „Nette Toilette“
  - behindertengerechte Toilette
  - Radweg
- Einbahnstraße



Tel. +49 (0) 75 22 74-211  
Fax +49 (0) 75 22 74-214  
tourist@wangen.de  
www.wangen.de



**GRATISPARKEN FÜR ALLE**  
15 MIN.

Das G&T's in der Wangener Altstadt  
Gehen Sie zum nächsten Toilettenautomaten,  
drücken Sie den grünen Knopf und lassen Sie  
sich 15 Minuten Parkzeit schenken.  
Und dann sehen Sie auch - rein in die Stadt.  
Willkommen in Wangen im Allgäu

Band und die Altstadt. Über 100 kostenlose Parkplätze  
ca. 500 Kurzparkplätze geben Ihnen prall.



STADT- UND  
PARKPLAN  
wangen  
im Allgäu  
LUFTKURORT

**Bei uns erhalten Sie (fast) alles ...**

- Rad- und Wanderschläge
- Eintrittskarten für Stadtführungen und kulturelle Veranstaltungen
- Tipps zu Ausflugszielen

Morgen: 9-17 Uhr, Mi-Sept.: 2. bis 9-12 Uhr, 8 bis 10 Uhr, Tel. 05227-221, tourist@wangen.de, www.wangen.de

**Wangen-App**

Infos unter [www.wangen.de/app](http://www.wangen.de/app) oder direkt downloaden:  
Laden im App Store oder Google Play

**WLAN IN DER INNENSTADT**  
KOSTENLOSES FREE-KEY

Angenehm und kostenlos

**Rundgang durch's Städtle**

Ganzjährig: jeden Samstag 10:30 Uhr  
Mai - Oktober: jeden Montag 14:30 Uhr

Treffpunkt: Gästertm, Bindstraße 10  
Dauer: ca. 1,5 Stunden  
Kosten: 5,-€/Person, mit der Wangener Gästekarte kostenlos

**Museumslandschaft Eselmühle**

Durch die historische Eselmühle tauchen Sie in die Wangener Museumslandschaft ein. Wie Perlen an einer Schnur reihen sich die Wangener Museen aneinander und sind über den Wehrgang an der Städtmauer verbunden.

- Stadtmuseum • Mechanische Musikinstrumente • Kasereimuseum • Deutsches Eichendorff-Museum • Gustav-Freytag-Museum • Historische Badstube • Museumsdruckerei • Städtische Galerie • Begehbare Wehrgänge • Pulverturm

Geöffnet von April - Oktober täglich 14-17 Uhr, Samstag 11-17 Uhr, Montag geschlossen.

Kosten: 4,-€/Person, mit der Wangener Gästekarte 2,50 €/Person



**HIER FINDEN SIE DIE NETTEN TOILETTEN**

1	Stadtbräu Wangen Eselberg 4	Mi. ab 9 Uhr, Do.-Mo. ab 11 Uhr Di. Ruhetag
2	Restaurant Athen Burgelitz 14	Mi. Ruhetag (ganzjährig) 01.06.-31.08.: tägl. 11:30-14 Uhr + 17-22:30 Uhr 01.09.-31.05.: Mo.-Fr. 17-22:30 Uhr, Sa. + So. 11:30-14 Uhr + 17-22:30 Uhr
3	Cafe Haug Am Waltersbühl 17	Mo.-Sa. 8:30-17:30 Uhr, So. + Feiertag 10-18 Uhr wärmere Monate: Mo.-Sa. 8:30-18 Uhr
4	Sportinsel Argeninsel 2	Mo., Mi., Fr. 6-22 Uhr, Di. + Do. 8:30-22 Uhr Mai-Sept.: Sa. 13-18 Uhr, So. 9-14 Uhr Okt-April: Sa. 10-18 Uhr, So. 9-20 Uhr Feiertags 9-14 Uhr
5	Restaurant Romantica Karlstr. 20	Di.-So. 11-14 Uhr + 17-23 Uhr Montag geschlossen
6	Restaurant Am Kreuzplatz Bindstr. 70	Mo.-So. 11-24 Uhr
7	Bahnhofsgaststätte Bahnhofstr. 39	Mo.-Fr. 6-19 Uhr, Sa. 7-16 Uhr So. 8-13 Uhr
8	Gaststätte Rad Bindstr. 23	Mo. + Mi.-So 9-24 Uhr Di. geschlossen
9	Hotel Mohren-Post GmbH Herrenstr. 27	Mo.-So. 7-24 Uhr
10	Museumscfé Lange Gasse 1	Di.-So. 9-22 Uhr Mo. geschlossen
11	Bäckerei Holdenried Schmidstr. 33	Mo.-Fr. 7-18 Uhr, Sa. 7-16 Uhr So. 7-16 Uhr
12	Gästertm Bindstr. 10	Juni-Sept.: Mo.-Fr. 9-17 Uhr, Sa. 9-12 Uhr Okt.-Mai: Mo.-Fr. 9-17 Uhr
13	Landgasthaus Zur Sonne Leupolz, Kißlegger Str. 25	Mi.-So. ab 17 Uhr, Sa. + So. 11-14 Uhr Mo. + Di. Ruhetag
14	„Zum Kornhausmelster“ Weinstube Bindstr. 29	Di.-Sa. ab 17 Uhr So. + Mo. Ruhetag
15	Stadtbücherei am Kornhaus Postplatz 1	Di. und Do. 11-18:30 Uhr, Mi. und Fr. 9-18:30 Uhr, Sa. 9-13 Uhr
16	Café Walfisch Paradiesstr. 7	Di.-Fr. 8:30-17:30 Uhr, Sa. 8:30-17 Uhr So. 13-17 Uhr, Mo. Ruhetag
17	Gaststätte Fidelsbäck Paradiesstr. 3	Mo.-Fr. 8-22 Uhr, Sa. 8-14 Uhr So., Feiertag geschlossen
18	Elscafé Capri Herrenstr. 30	März-Oktober: Mi.-Mo. 10-22 Uhr Di. geschlossen
19	Elscafé Pinocchio Marktplatz	Februar-Oktober: täglich 9-22:30 Uhr
20	Saumarkt Café Bar Saumarkt 3	Mo.-Di. 10-19 Uhr, Mi. 9-19 Uhr Do.-Sa. 10-24 Uhr, So., Feiertag geschlossen
21	Lamm Bindstr. 60	Di.-Sa. 9-14 Uhr + 17-21:30 Uhr So. 9-14 Uhr + 17-20:30 Uhr, Mo. Ruhetag
22	Café Lounge Sansybar Herrenstr. 9	Mo.-Mi. 9-18 Uhr, Do.-Sa. 9-22 Uhr So. 13-18 Uhr
23	Gaststätte Hirsch Leupolz	Mo.-Sa. 9-14 Uhr, zus. Mo.-Fr. 17-24 Uhr Mi. + Do. Ruhetag
24	Gaststätte Pschorrstübli Niederwangen	Mo.-Fr. 10-24 Uhr, Sa. 10-24 Uhr Sa. geschlossen
25	Gasthaus Kleber Haslach	täglich 10-1 Uhr Mo. + Di. Ruhetag
26	Gaststätte Adler Karsee, Vogter Str. 1	Mo. + Mi.-Fr. 14-23 Uhr, Sa. 9:30-22 Uhr So. 10-14 Uhr + 16-22 Uhr, Di. Ruhetag

Damen-/Herrentoiletten
 Wickelmöglichkeit
 Behindertengerecht

Die netten Toiletten sind zu den angegebenen Öffnungszeiten der jeweiligen Gastronomen kostenlos nutzbar.

**Beachten Sie diesen Aufkleber. Dort finden Sie immer eine nette Toilette in Wangen.**

**Hier finden Sie eine nette Toilette**

Kunstwerk und Marketing. Einmalig. Einmalig. Einmalig. Einmalig. Einmalig. Einmalig. Einmalig. Einmalig. Einmalig. Einmalig.

In der Gastronomie: Bei Veranstaltungen in der Innenstadt sind die „netten Toiletten“ ebenfalls geöffnet. Die Nutzung ist selbstverständlich kostenlos. Für die Instandhaltung sorgen die entsprechenden Gastronomen.